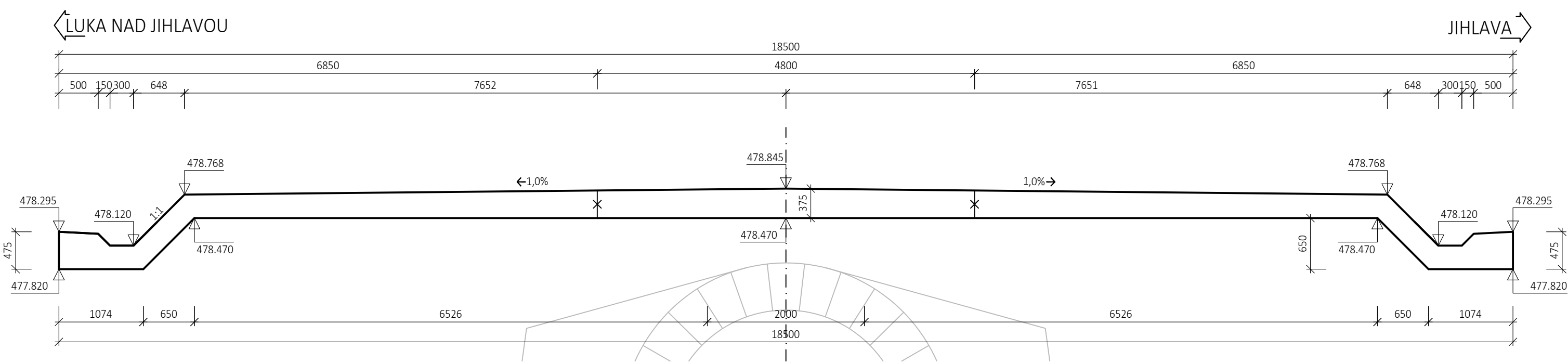
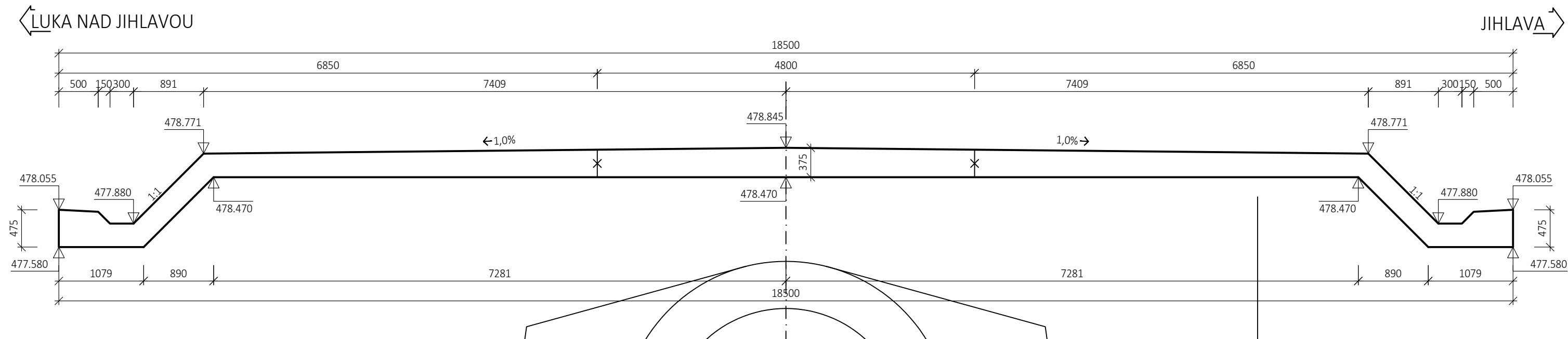


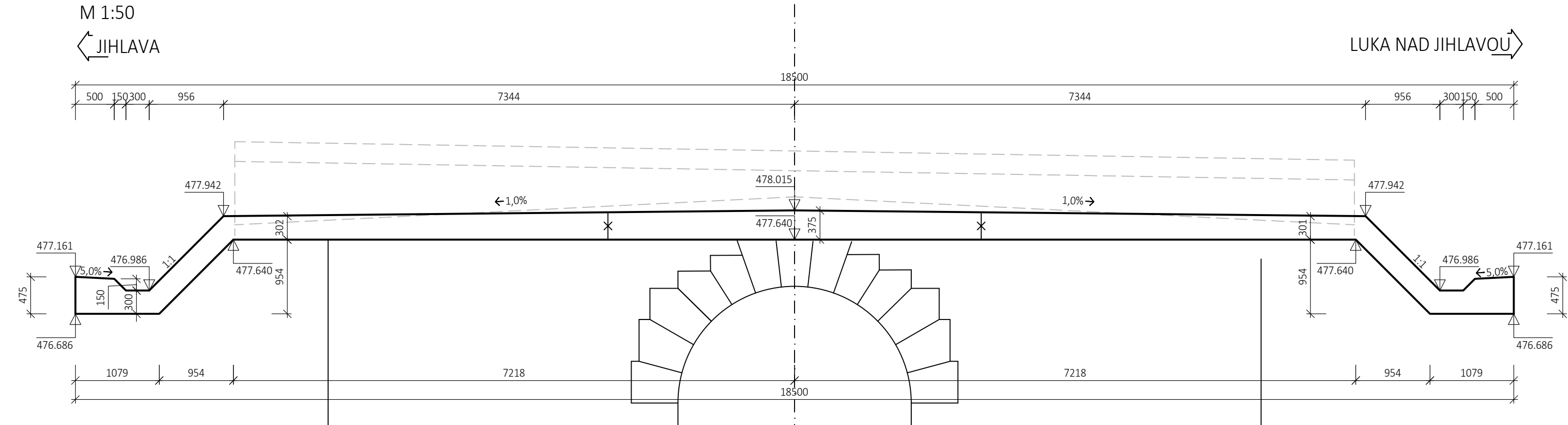
PODÉLNÝ ŘEZ A-A
M 1:50



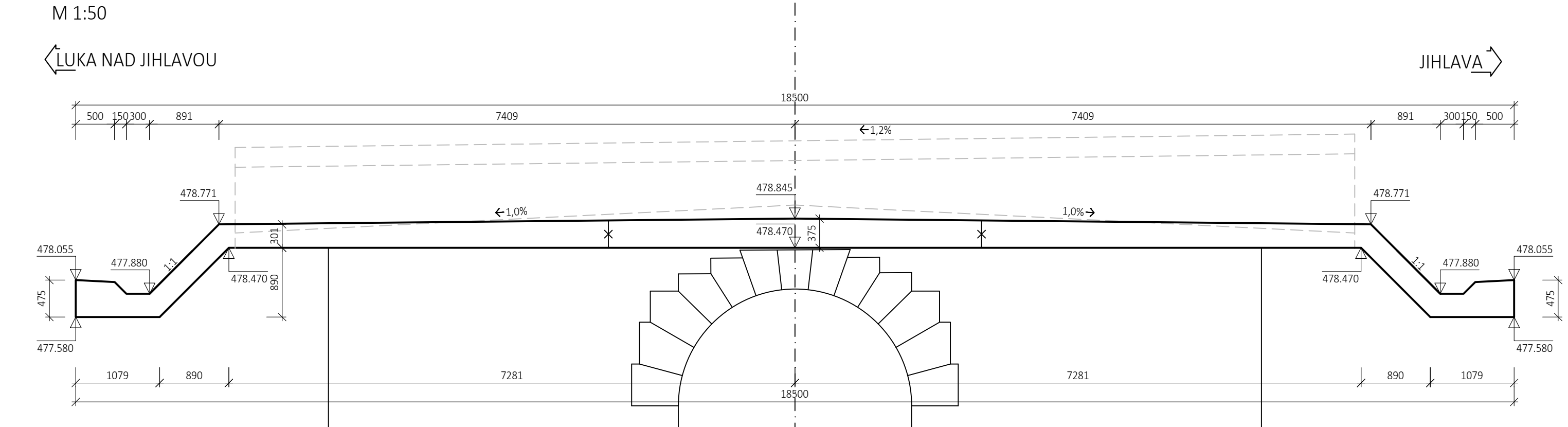
ŘEZ E-E
M 1:50



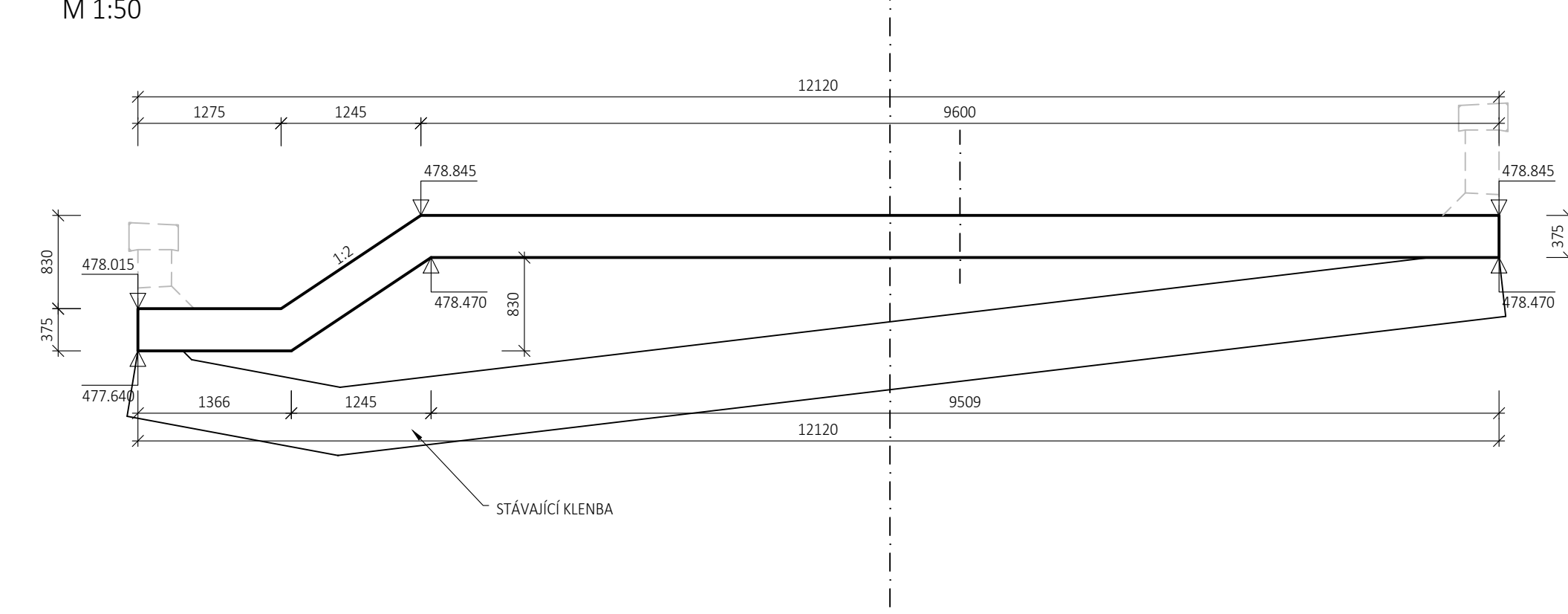
POHLED G - ZLEVA



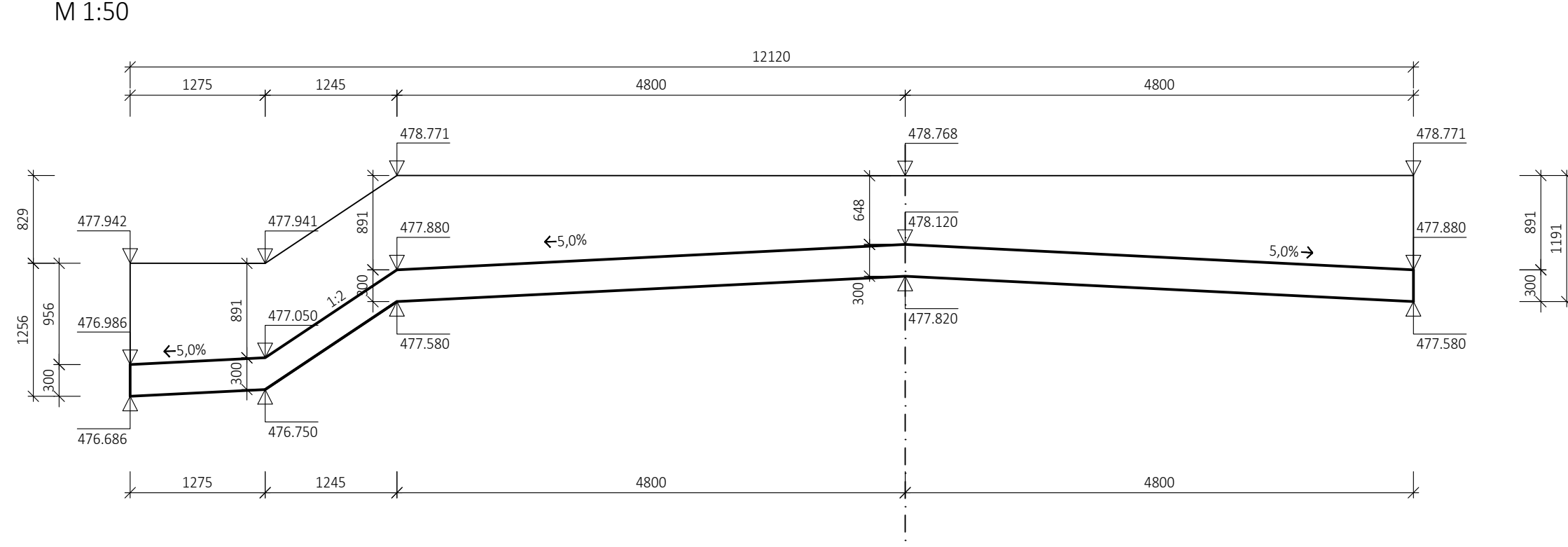
POHLED F - ZPRAVA



ŘEZ B-B



ŘEZ C-C, D-D



POUŽITÉ MATERIÁLY	
KONSTRUKČNÍ PRVEK	TŘÍDA BETONU
PLOVOUCÍ DESKA	C 30/37 - XC4, XF3 (F.1.1) - $\rho_{s,15}$ Dmax 16 - S4 - MAX. PRŮSAK 20 mm
ŘÍMSY	C 30/37 - XC4, XF3 (F.1.1) - $\rho_{s,15}$ Dmax 16 - S4 - MAX. PRŮSAK 20 mm

BETON DLE ČSN EN 206-1 VČ. ZMĚN A TKP SŽ KAP. 18

BETONÁŘSKÁ VÝZTUŽ
B 500 B DLE ČSN EN 10080

POZNÁMKY:
Z DŮVODU OMEZENÍ VLASTNÍCH PNUTÍ OD BETONÁŽE JE NAVRŽENA BETONÁŽ PO ČÁSTECH
NEJDRÍVE KRAJNÍ ČÁSTI, POTÉ STŘEDNÍ ČÁST

Orientační schéma:		Razítko oprávněné osoby:	
			
Revize:	Datum:	Popis:	Podpis:
P01	30.4.2021	První díl odpovědnosti	Kontroloval:
			Ing. Emil Špaček
Stavebník/Investor:		Správa železnic, státní organizace	
Adresa:		Dlážděná 1003/7, 110 00 Praha 1	
Zástupce investora:		Oblastní ředitelství Brno	
Adresa:		Kounicova 26, 611 43 Brno	
Zhotovitel stavby:		SAGASTA s.r.o.	
Adresa:		Novodvorská 1010/14, 142 00, Praha 4 I.101 Lhota	
Kontakt:		T: +420 361 344 100 E: info@sagasta.cz	
Zhotovitel objektu:		SAGASTA s.r.o.	
Adresa:		Novodvorská 1010/14, 142 00, Praha 4 I.101 Lhota	
Kontakt:		T: +420 361 344 100 E: info@sagasta.cz	
Hlavní projektant (HIP):		Specialista:	Odpovědný projektant:
Ing. Emil Špaček		Ing. David Kucizk	Ing. David Kucizk
		Zpracovatel:	Ing. Michal Hacaepka
Název stavby/akce:		Oprava trati v úseku Luka nad Jihlavou - Jihlava - I.etapa	
Název části:		Mosty a propustky	
Název objektu:		Žel. most v km 196,614	
Název přílohy:		Výkresová část	
Název dílů část přílohy:		Výkres tvaru - roznašecí deska	
Kraj:		Katastrální území:	TUD0:
Výsločina		dle příloh	120126; 120121; 120152
Stupň dokumentace:		Datum zpracování:	Formát:
DSP		04/2021	10 x A4
		Měřítko:	1:50
Vstup		Opět	Převzet
Prostor pro další informace			